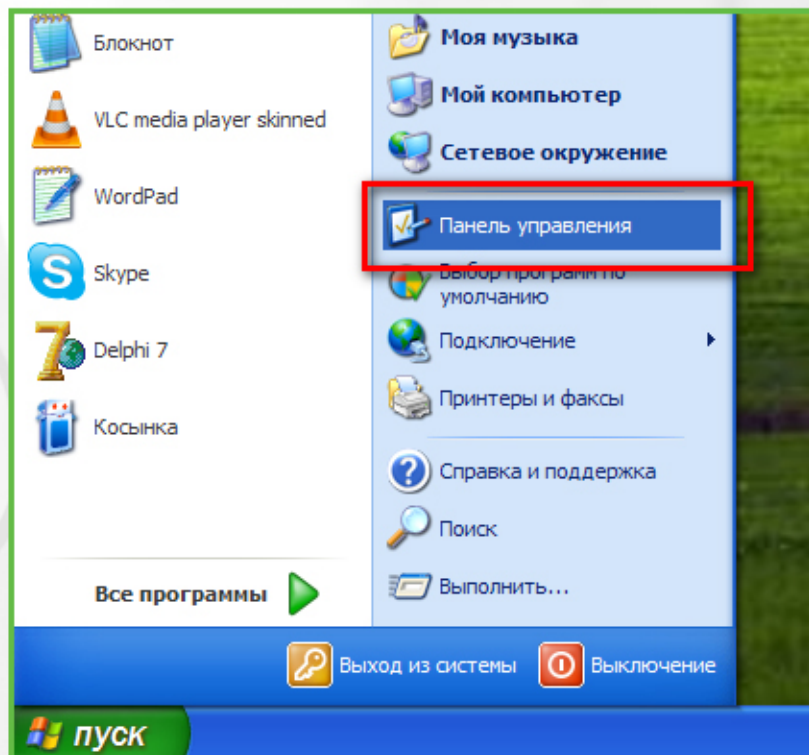


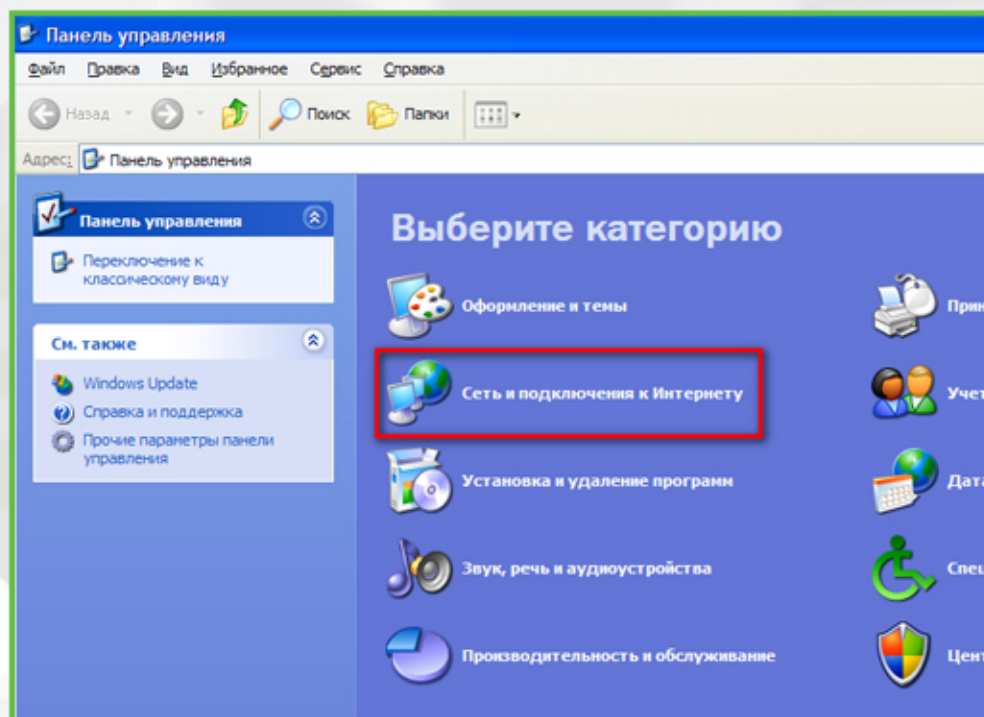


НАСТРОЙКА БРАНДМАУЭРА WINDOWS XP

1) Нажмите кнопку Пуск и выберите в меню «Панель управления»



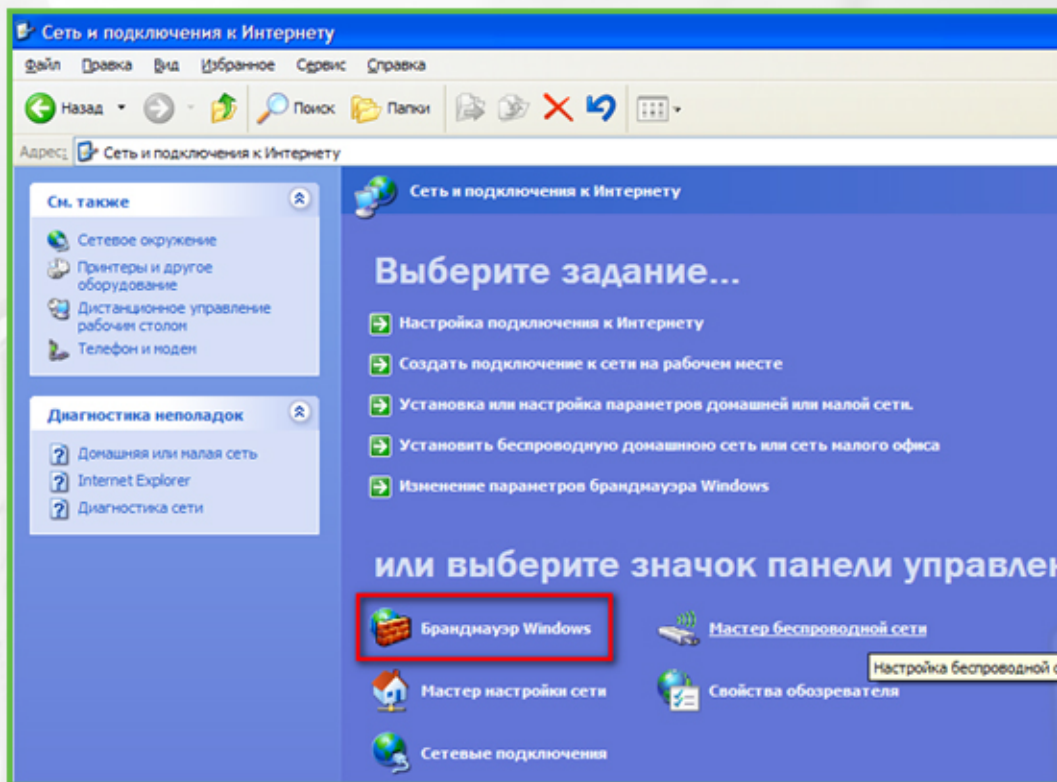
2) Выберите категорию «Сеть и подключения к Интернету»



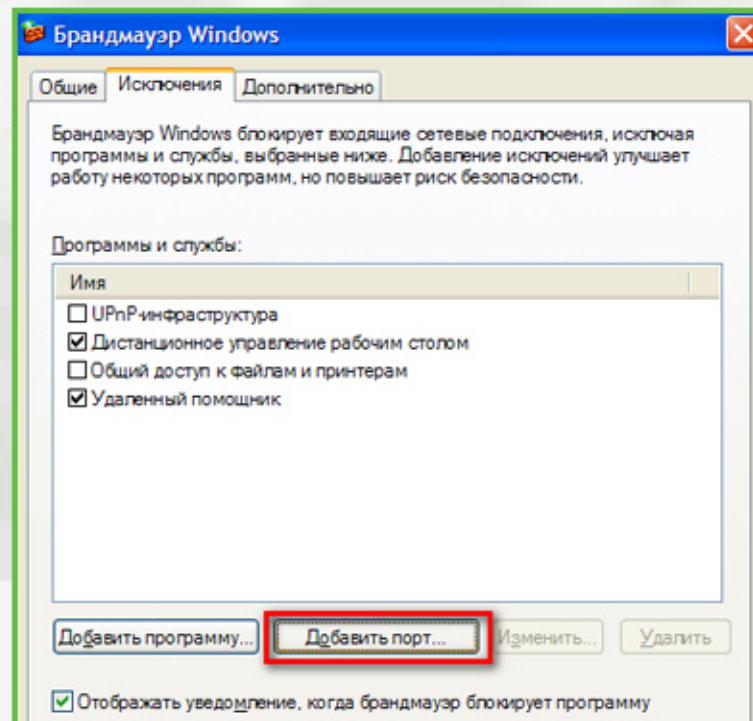


НАСТРОЙКА БРАНДМАУЭРА WINDOWS XP

3) Выберите категорию «Брандмауэр Windows»



4) В открывшемся окне перейдите на вкладку «Исключения» и нажмите кнопку «Добавить порт»





НАСТРОЙКА БРАНДМАУЭРА WINDOWS XP

5) Заполните поля значениями как на изображении ниже и нажмите кнопку «ОК»

Добавление порта

Используйте эти параметры для открытия порта через брандмауэр Windows. Чтобы найти номер порта и протокол, обратитесь к документации программы или службы.

Имя: IPTV

Номер порта: 1234

порт TCP порт UDP

[Опасности открытия порта](#)

Изменить область... OK Отмена

Настройка брандмауэра Windows XP окончена.