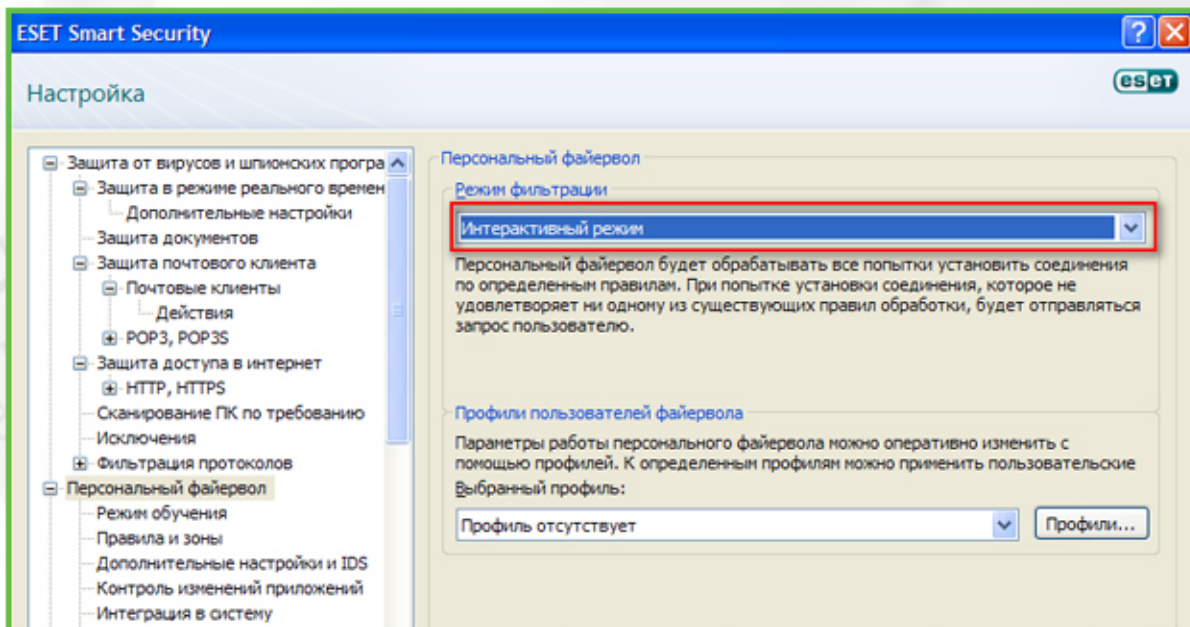


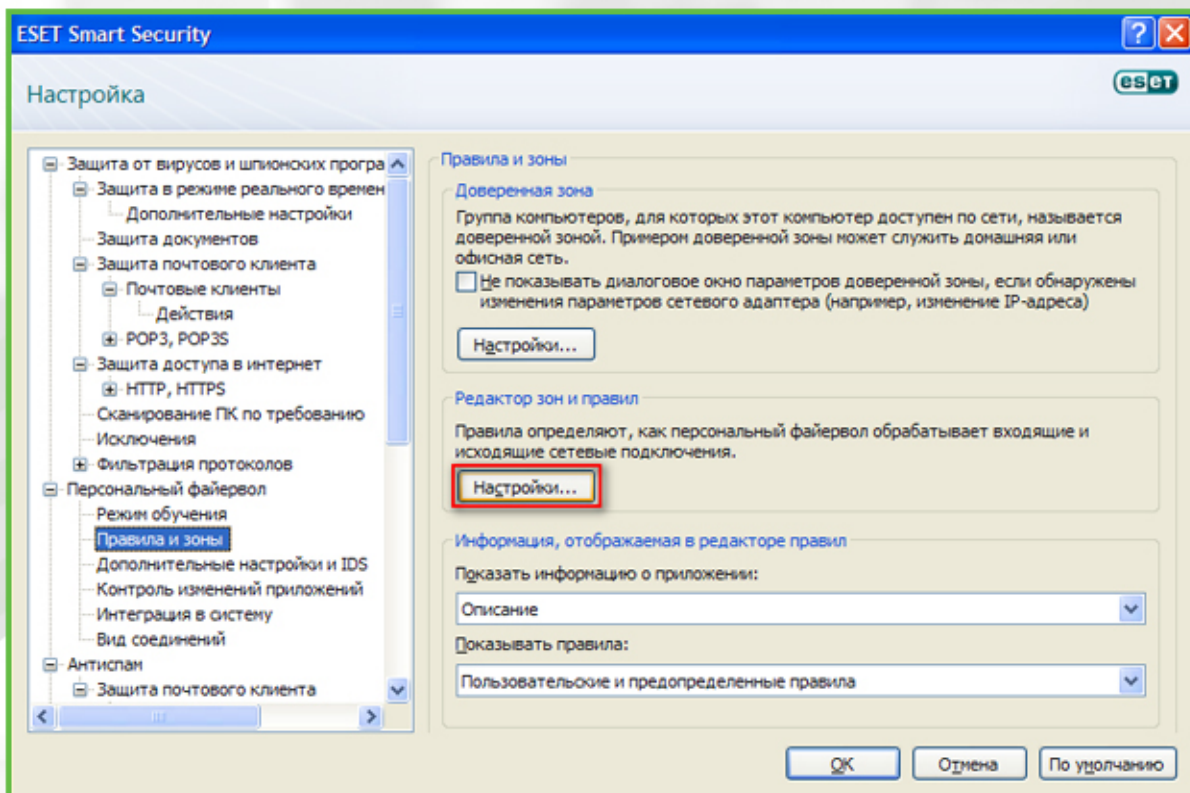


## НАСТРОЙКА ESET NOD32 SMART SECURITY

- 1) Откройте главное окно программы и нажмите клавишу F5 для входа в дерево расширенных настроек. Выберите «Персональный фаервол», в секции «Режим фильтрации» выберите «Интерактивный режим»



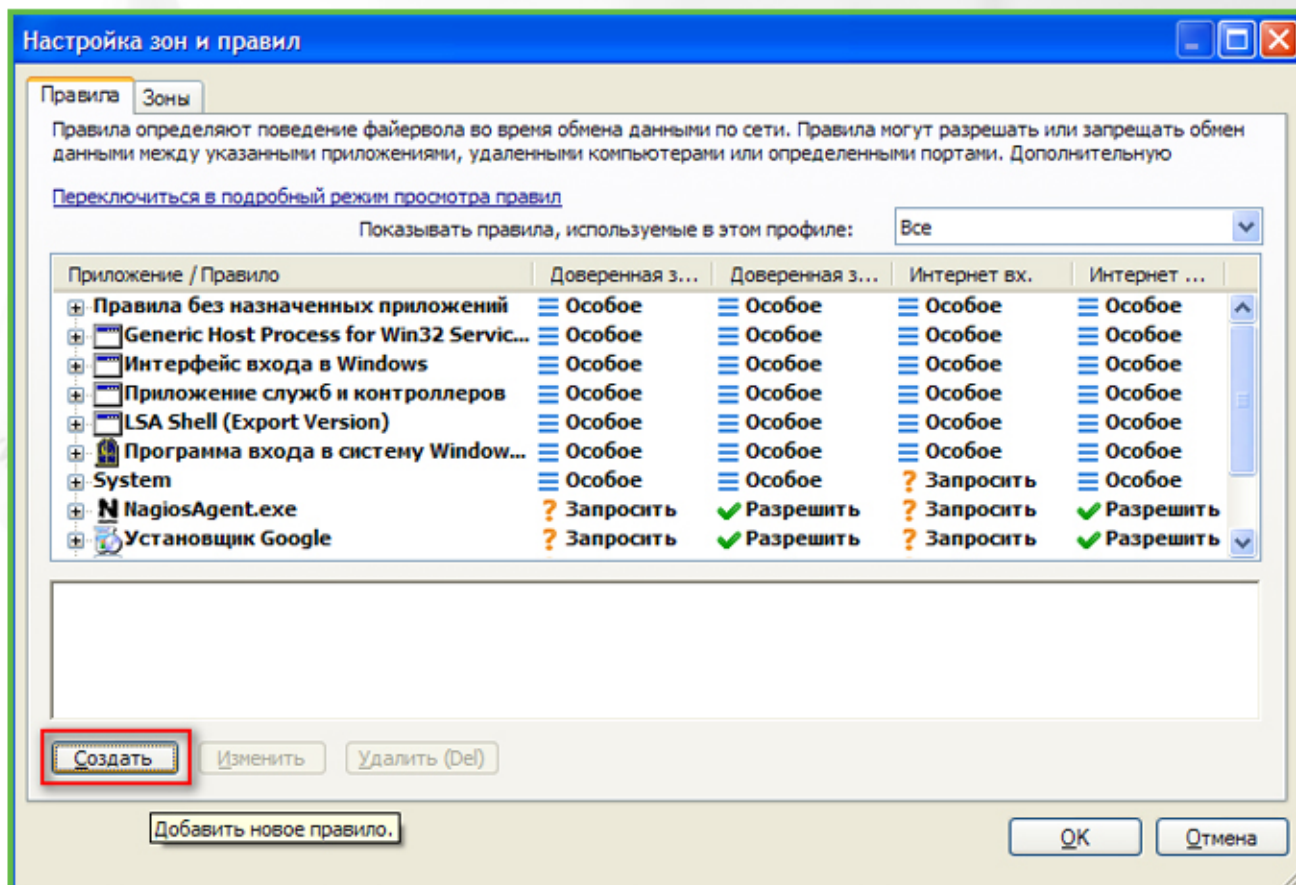
- 2) В дереве настроек выберите «Сетевой экран» и нажмите кнопку «Настройка...»



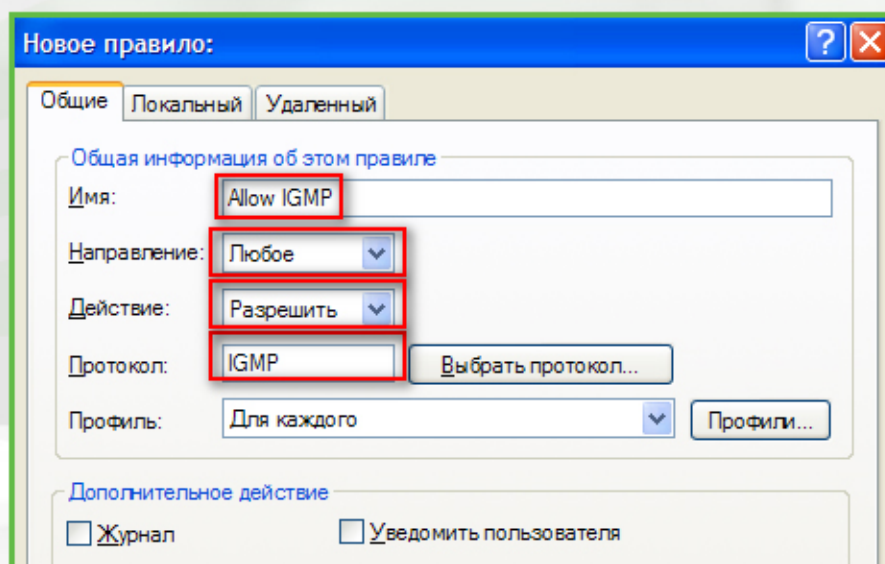


## НАСТРОЙКА ESET NOD32 SMART SECURITY

3) В окне настроек зон и правил нажмите кнопку «Создать»



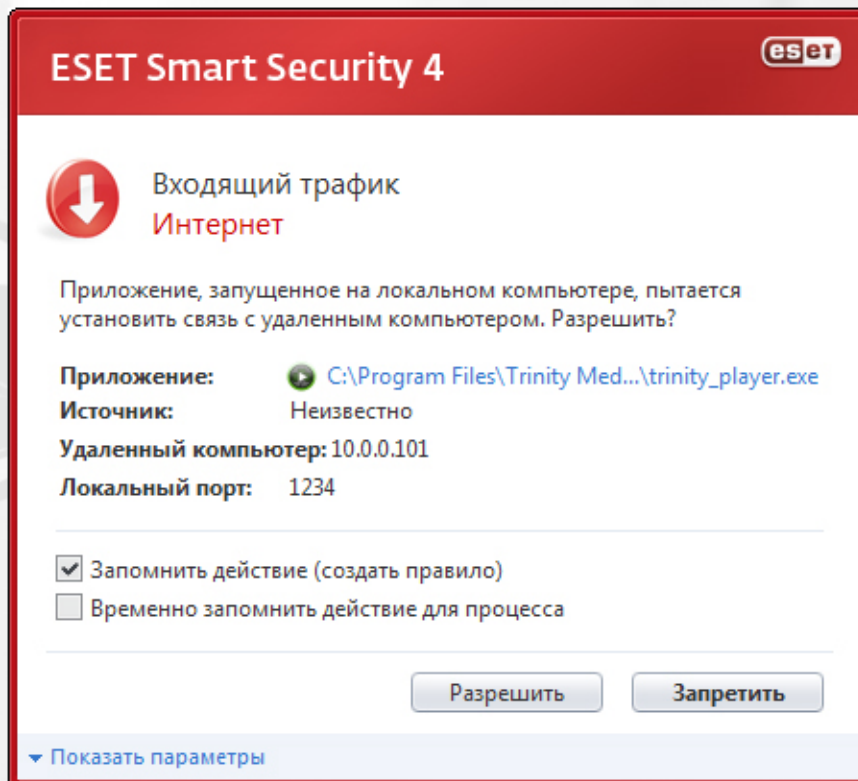
4) Измените настройки правила в соответствии с изображением ниже и нажмите кнопку «ОК»





## НАСТРОЙКА ESET NOD32 SMART SECURITY

5) Запустите Trinity Media Player. Если все настроено верно вы увидите запрос на разрешение входящего трафика. Поставьте галочку напротив «Запомнить действие (создать правило)» и нажмите кнопку «Разрешить»



**Настройка Eset NOD32 Smart Security окончена.**