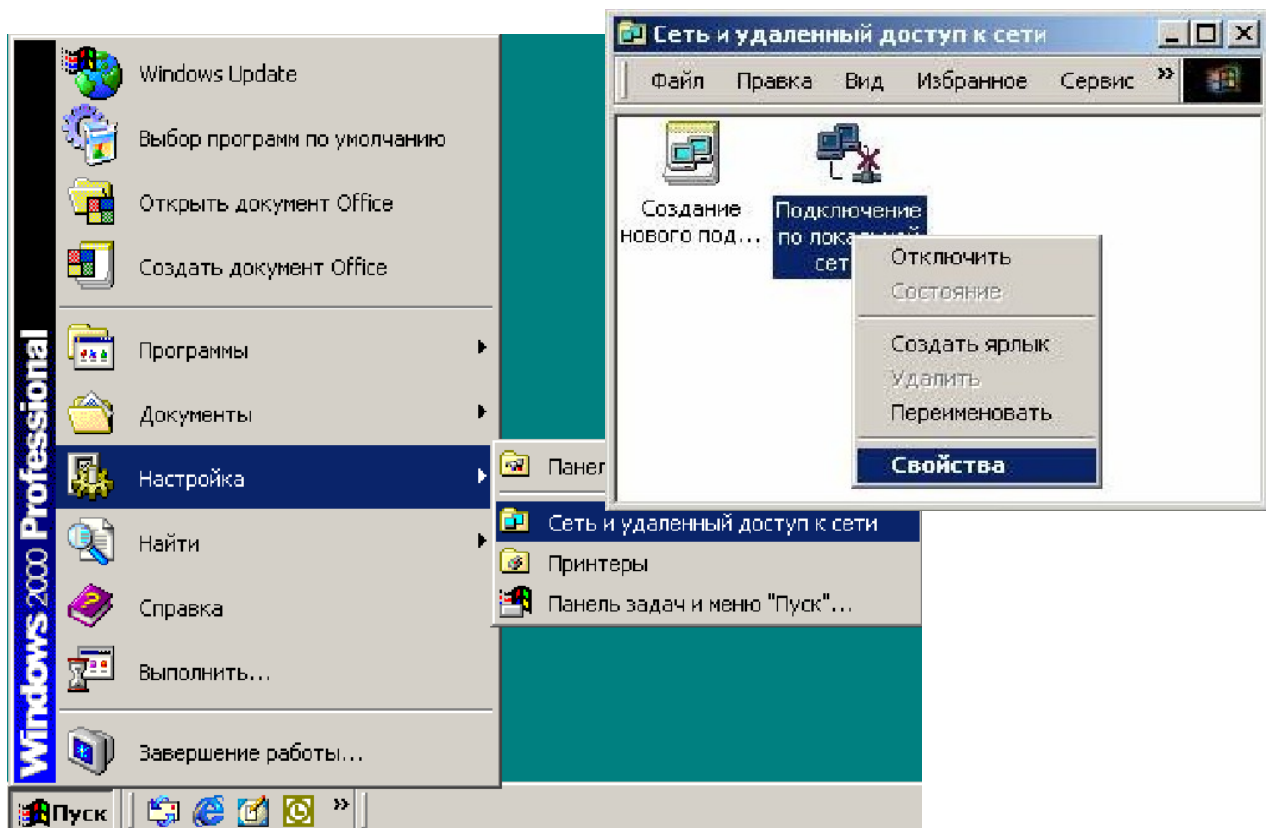
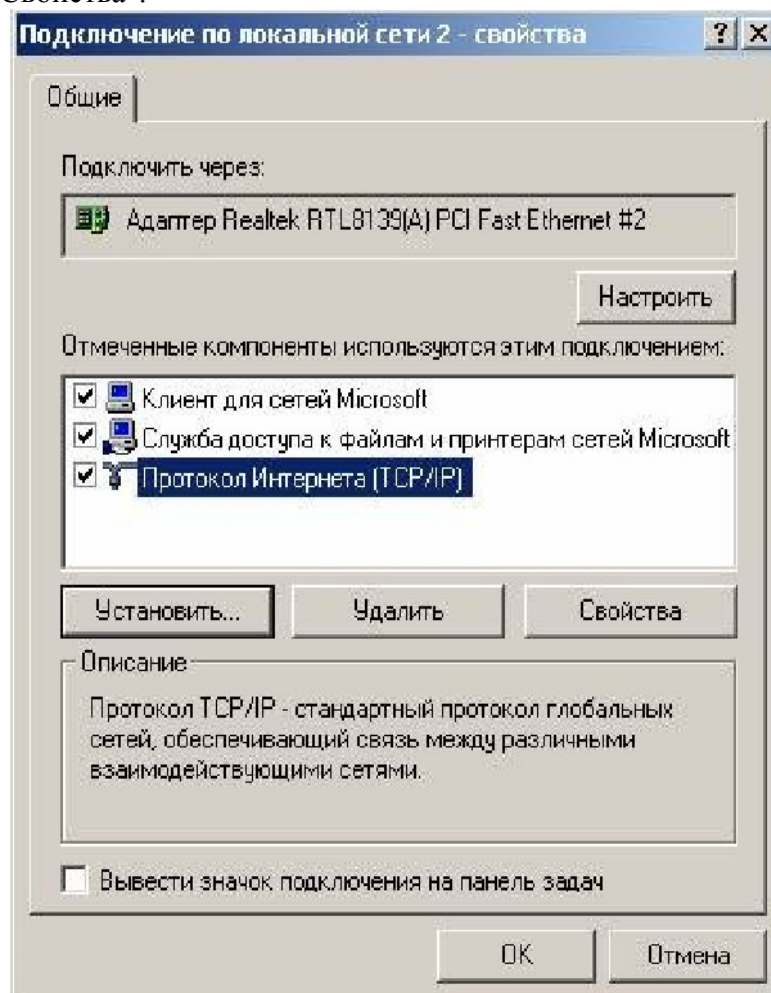


## Настройка PPPoE подключения к интернету в Windows 2000

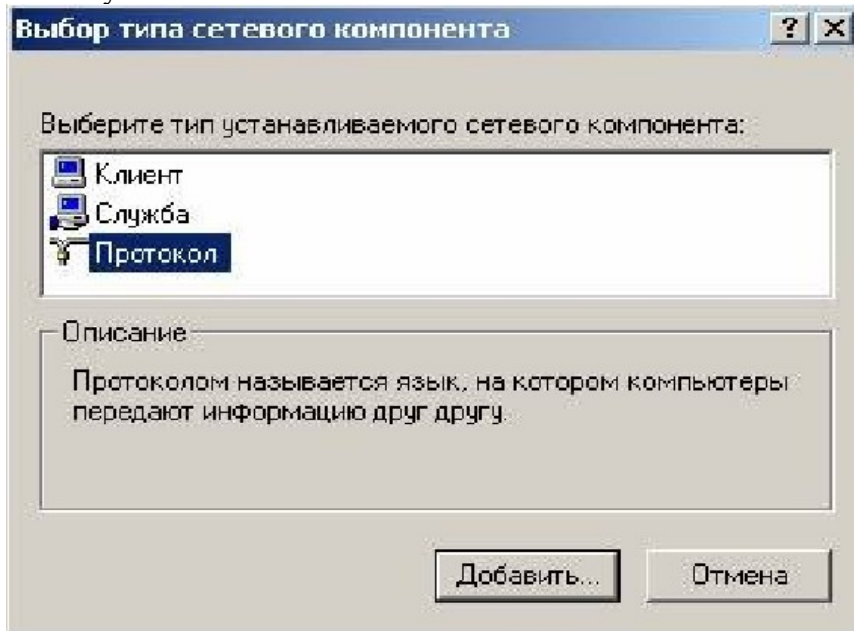
1. Распакуйте архив gasppoe.zip в папку на жестком диске, например: "C:\PPP". Дважды кликните на "Мой компьютер" Нажмите кнопку "Пуск" и выберите "Сеть и удаленный доступ к сети".



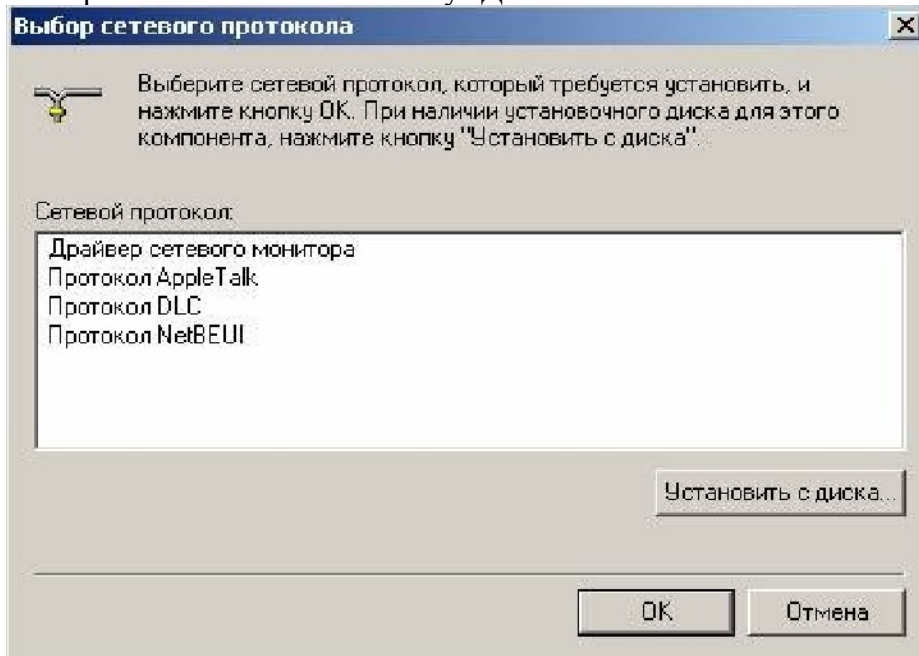
2. На значке "Подключение по локальной сети" нажмите правую кнопку мыши и выберите "Свойства".



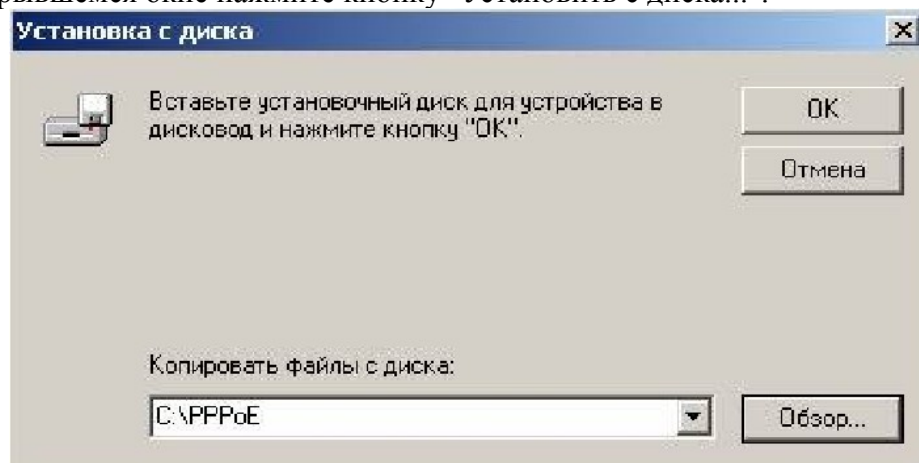
3. Нажмите кнопку "Установить..."



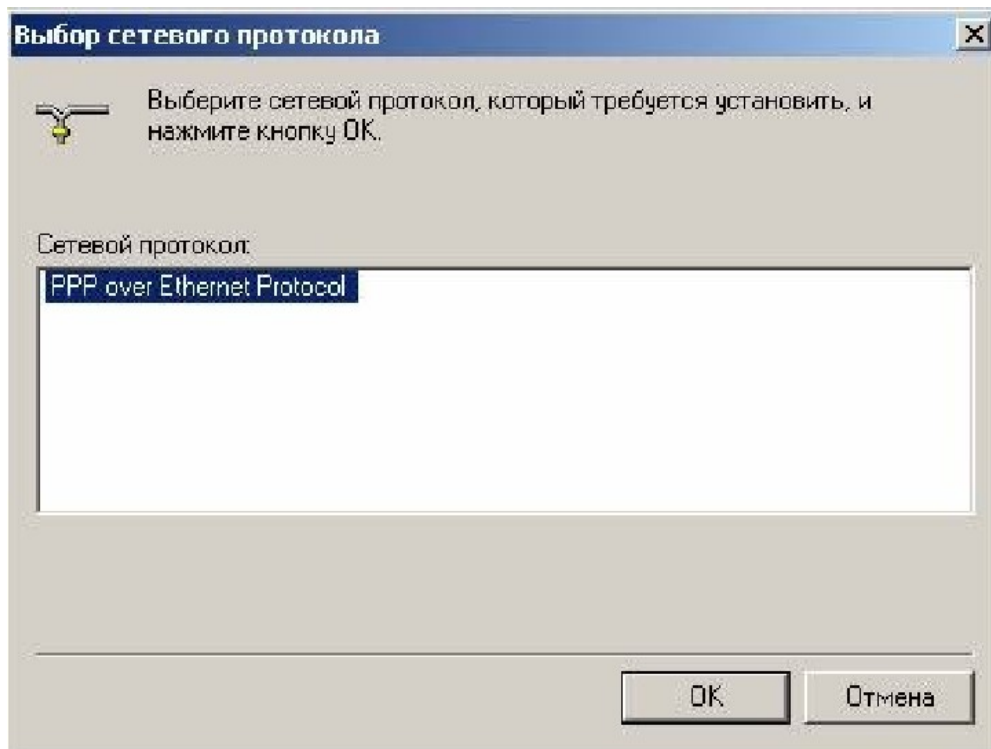
4. Укажите "Протокол" и нажмите кнопку "Добавить..."



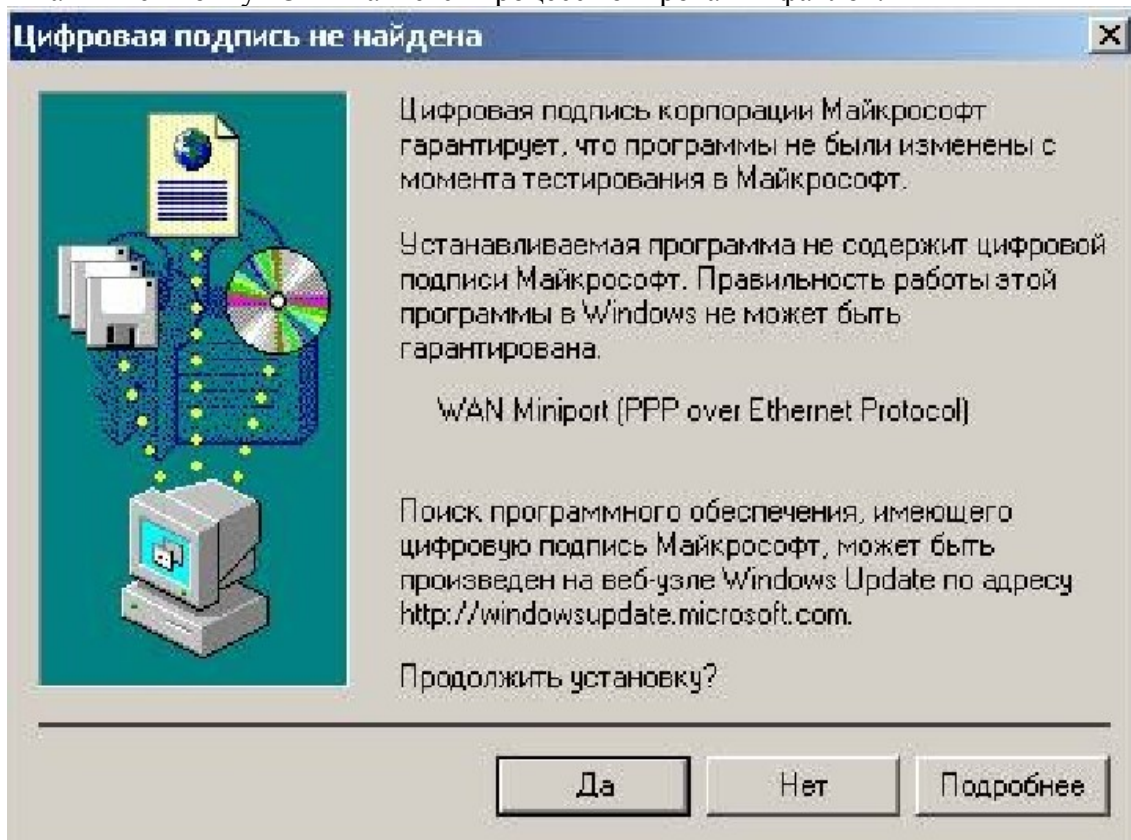
5. В открывшемся окне нажмите кнопку "Установить с диска..."



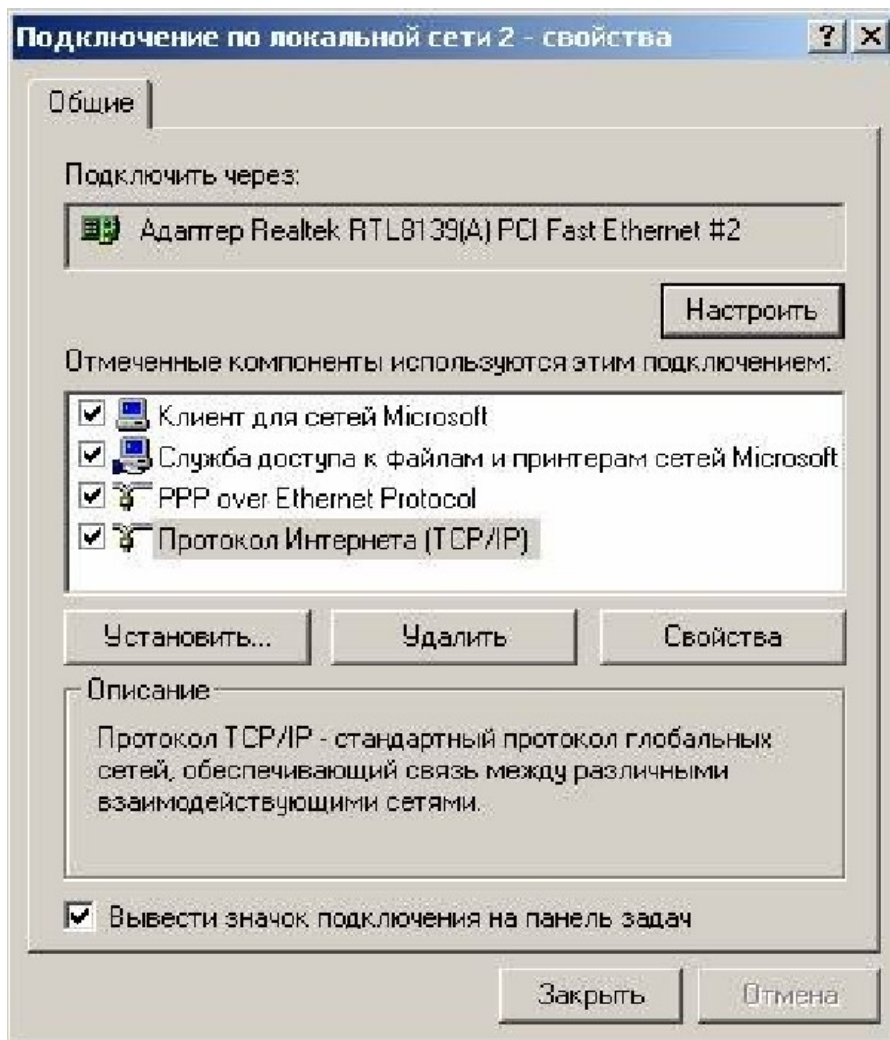
6. Нажмите кнопку "Обзор..." и укажите путь к файлам PPPoE. Укажите любой из .inf файлов и нажмите кнопку "Открыть". Не имеет значения на какой из .inf файлов Вы укажете, Windows сам выберет нужный файл. Нажмите кнопку "ОК".



7. Нажмите кнопку "ОК" Начнется процесс копирования файлов.

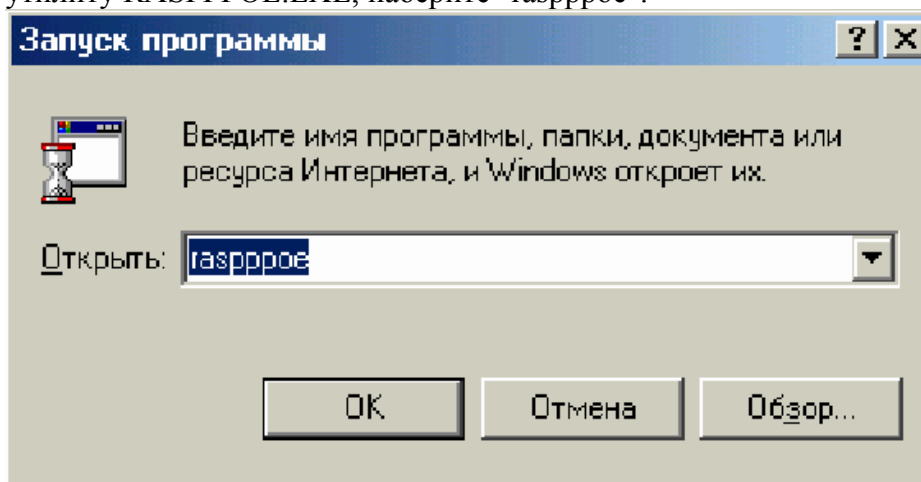


8. В процессе установки несколько раз будет показано окно с сообщением, что программа не имеет цифровой подписи. Всегда нажимайте кнопку "Да".



9. После завершения установки проверьте наличие установленных компонент. Нажмите кнопку "ОК". Перезагрузка не требуется.

1. Закрывать окно "Подключение по локальной сети".
2. Нажать кнопку "Пуск" и выбрать "Выполнить...".
3. Запустить утилиту RASPPPOE.EXE, наберите "raspppoe".



4. В открывшемся окне RASPPPOE- Dial-Up Connection Setup, выбрать сетевой адаптер, который подключен к Интернет.
5. Нажать на "Create a Dial-Up Connection for the selected Adapter".
6. Двойным щелчком "мыши" на новом ярлыке стартовать соединение, в открывшемся окне заполнить поля Пользователь и Пароль и нажать кнопку Вызов.