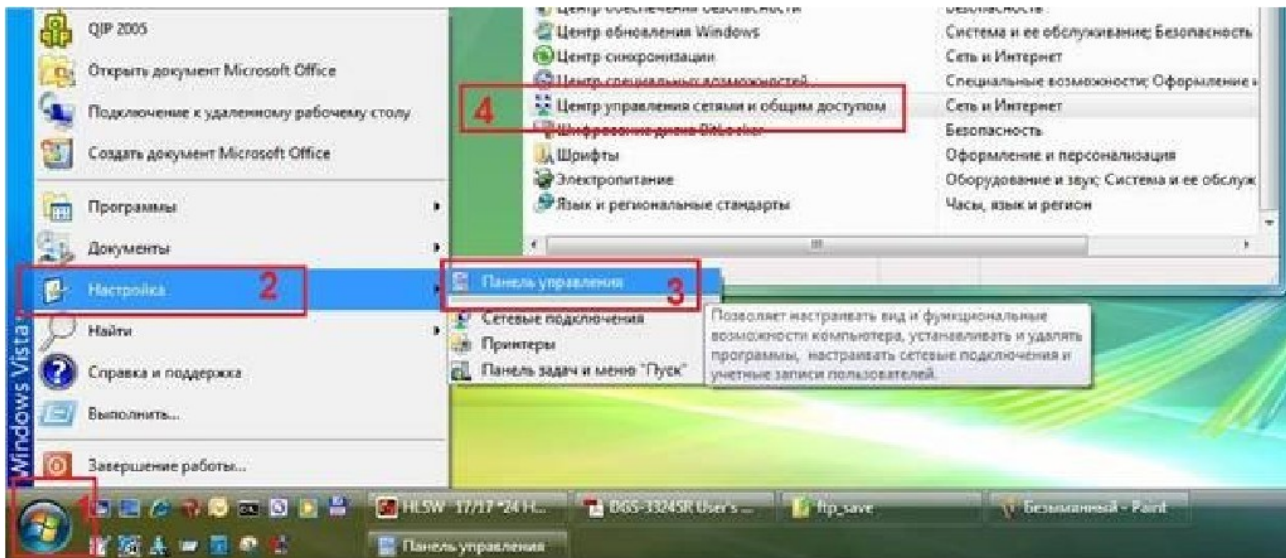
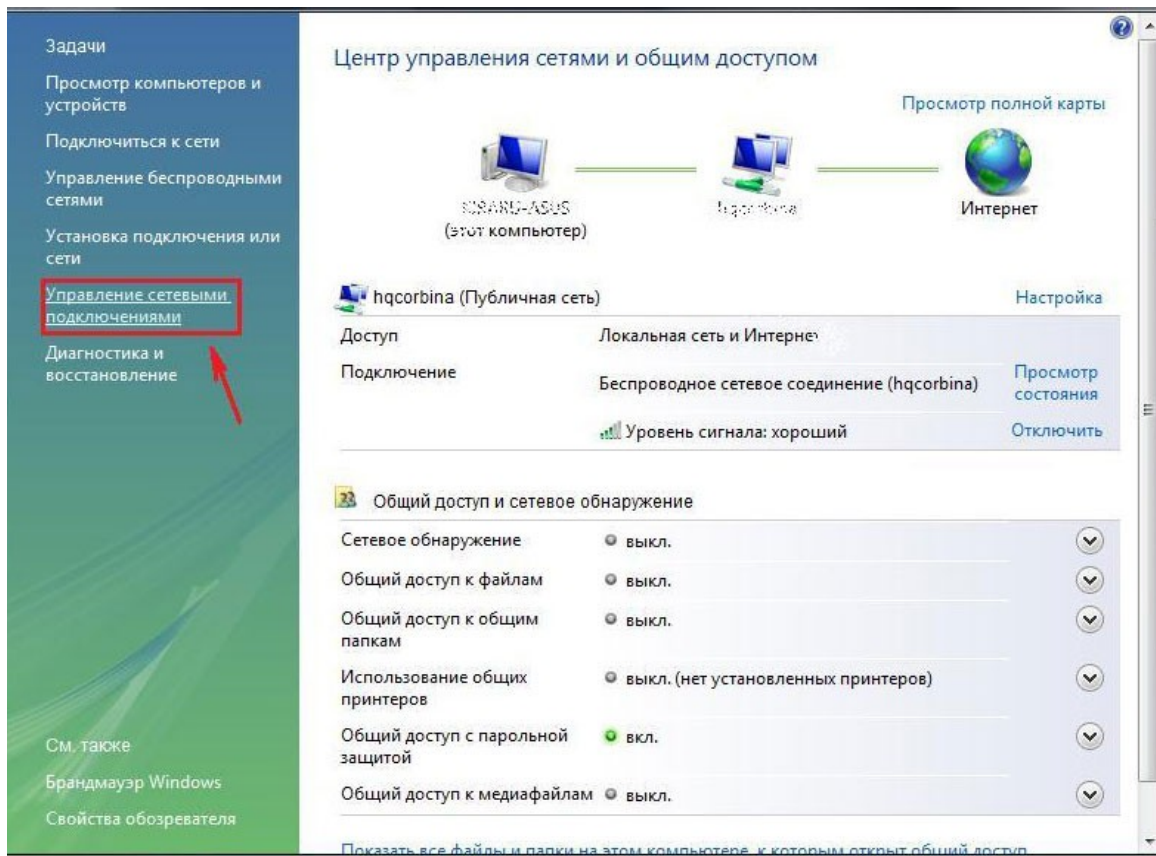


## Настройка интернет соединения для Windows Vista

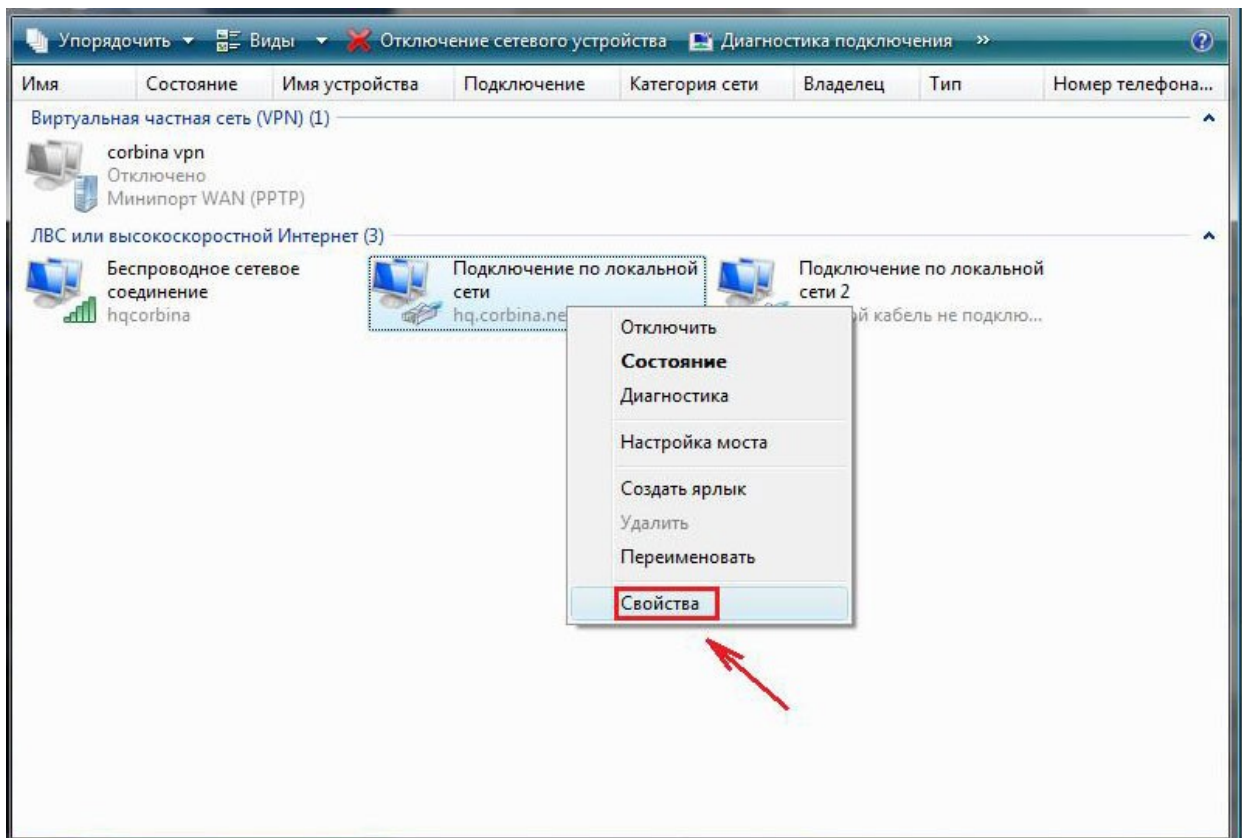
1. Нажмите кнопку Пуск[1]-> Настройки[2]-> Панель управления[3]-> Центр управления сетями и общим доступом[4]



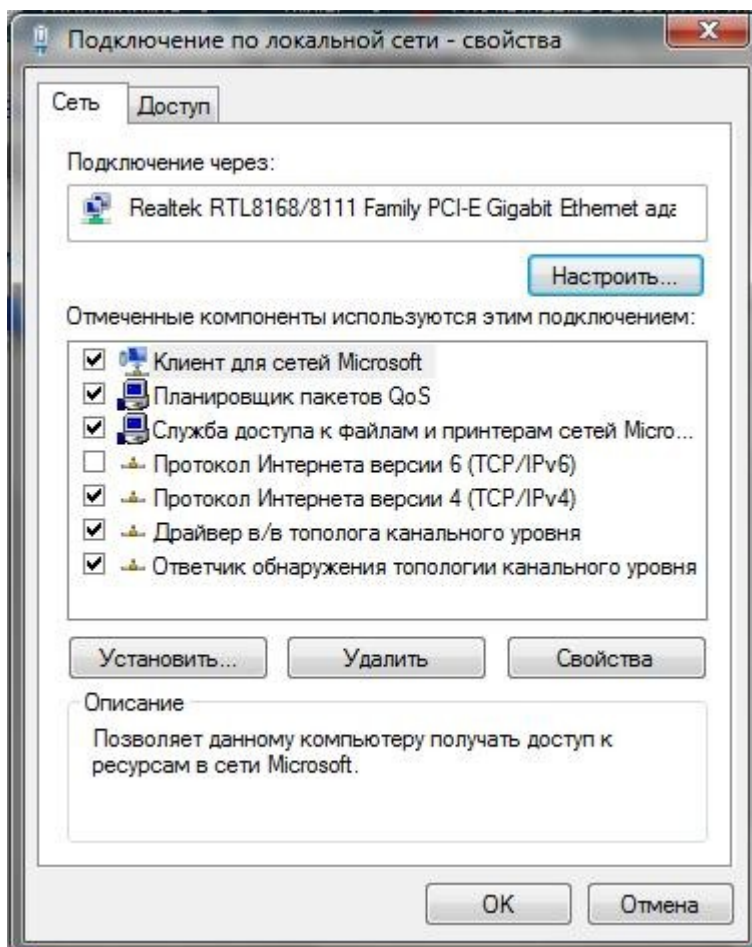
2. В появившемся окне кликните на пункт "Управление сетевыми подключениями".



3. В открывшемся окне кликните на пункт "Подключение по локальной сети" правой кнопкой мыши и выберите пункт "Свойства".

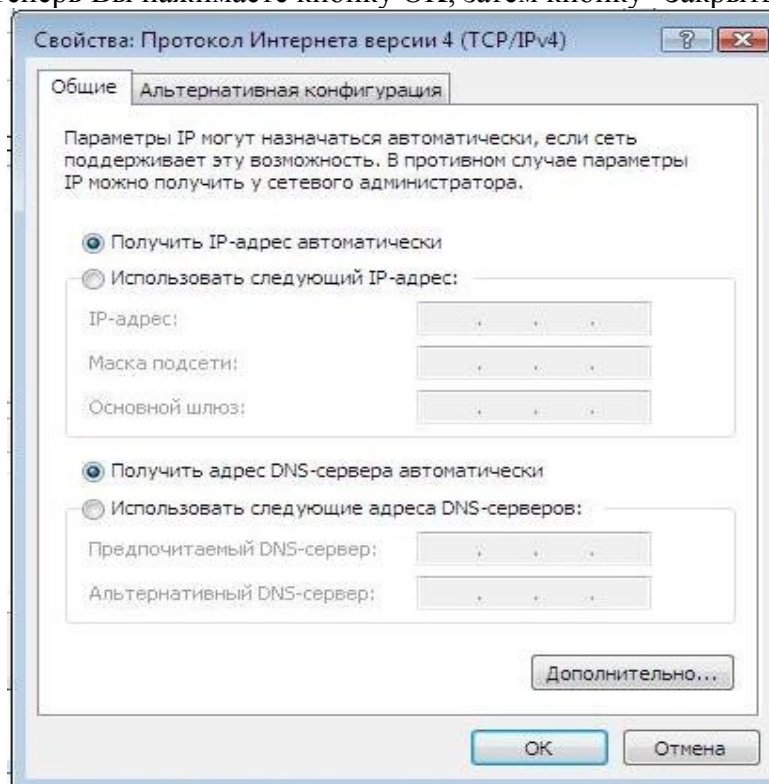


4. В свойствах "Подключения по локальной сети" отключите пункт "Протокол Интернета версии 6 (TCP/IPv6)". Выберите мышкой TCP/IPv4 и кликните на кнопке "Свойства".



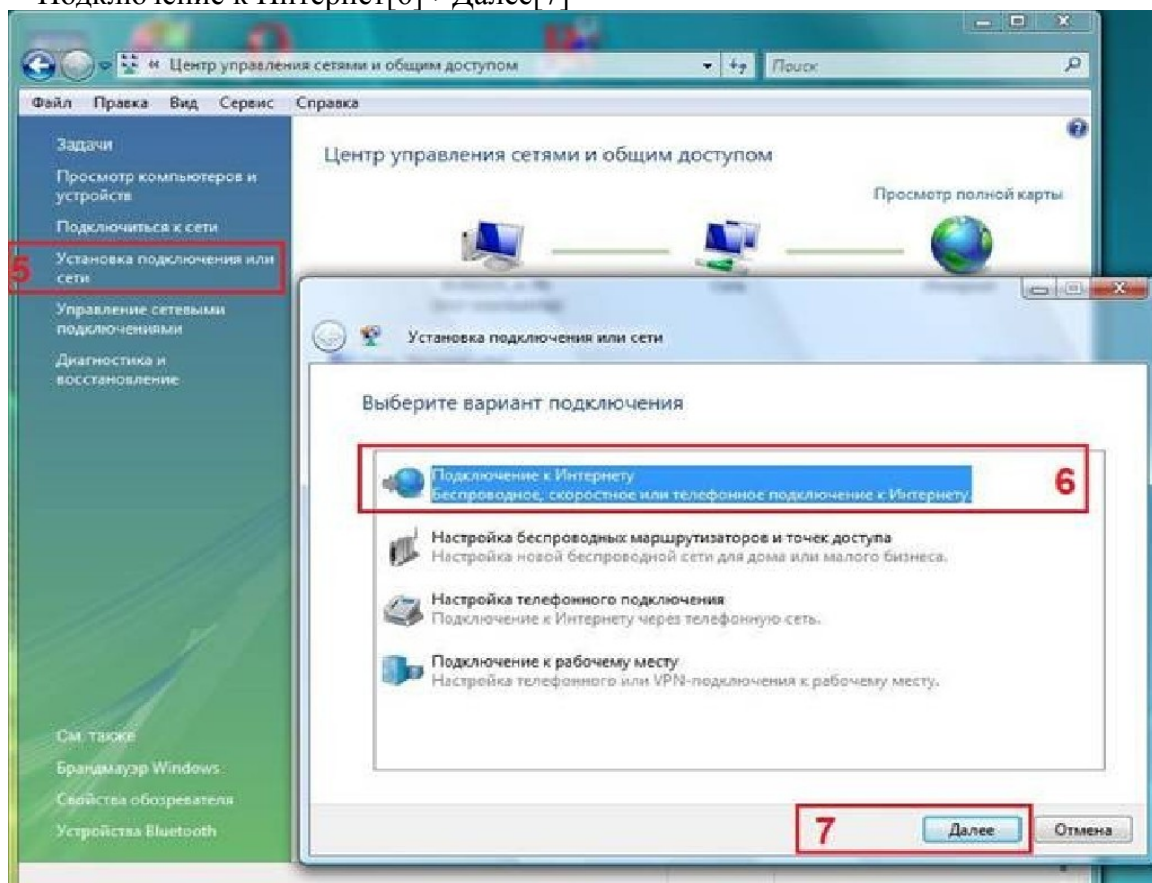
5. Появляется окно конфигурации протокола TCP/IPv4. Выбираете "Использовать"

следующий IP адрес:" и вводите IP адрес, маску подсети и основной шлюз из памяти пользователя. Выбираете "Получить адрес DNS-сервера автоматически". TCP/IPv4 настроен. Теперь Вы нажимаете кнопку ОК, затем кнопку "Закреть".

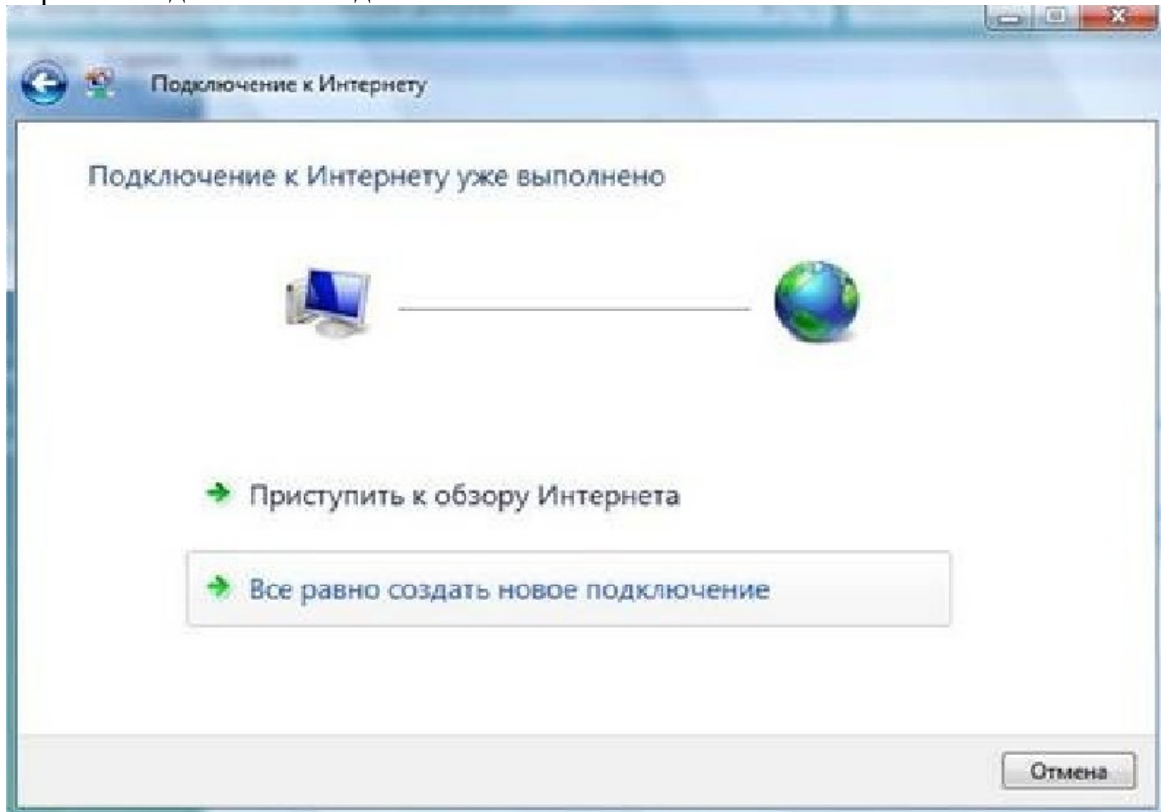


### Настройка PPPoE для Windows Vista

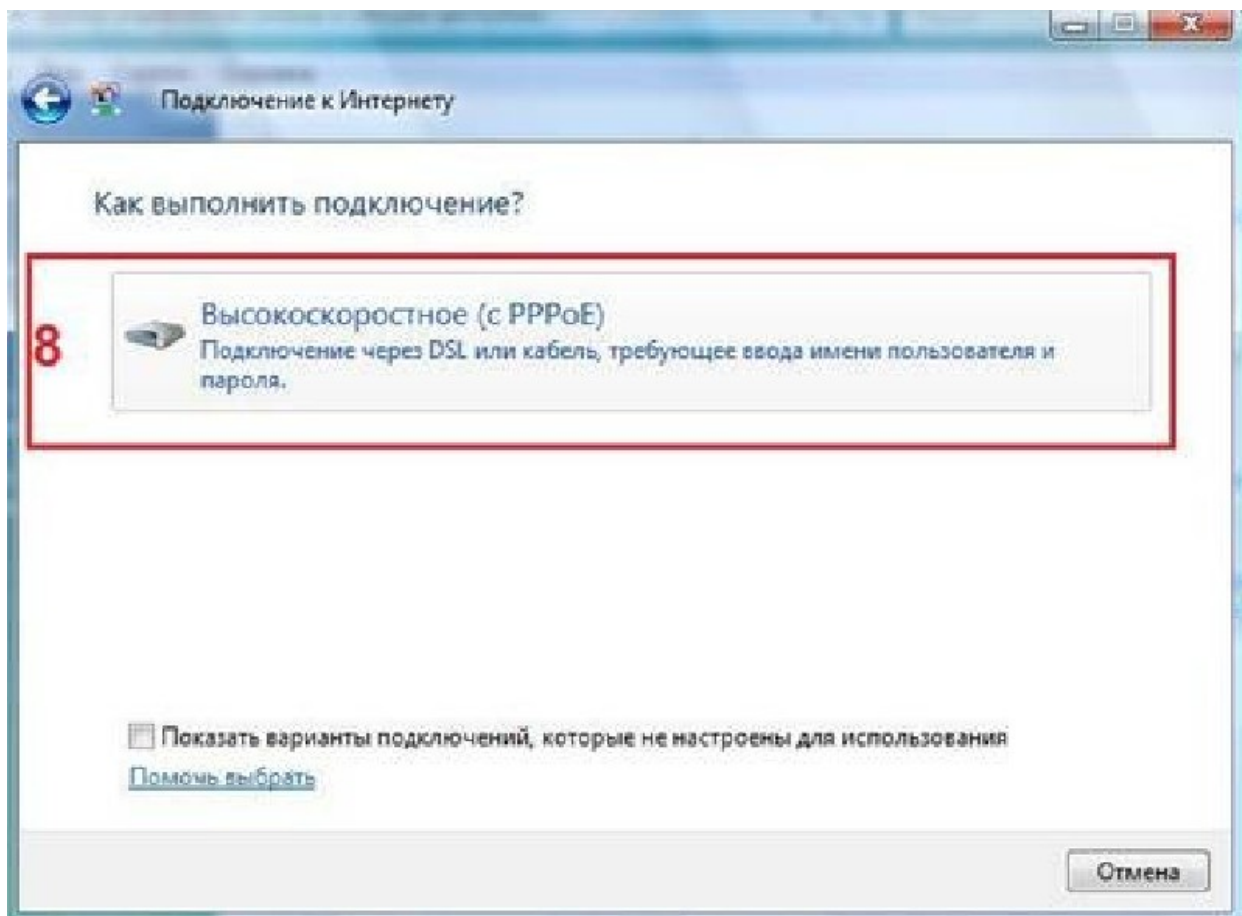
6. Повторите пункт 1. Затем нажмите Установка подключения или сети[5]-> Подключение к Интернет[6]->Далее[7]



7. Если появится сообщение «Подключение к Интернету уже выполнено» нажмите: Все равно создать новое подключение.



8. Выберите Высокоскоростное (с PPPoE) [8].



9. Введите Имя пользователя [9] (логин), Пароль [10] (из памятки пользователя) и Имя

подключения [12] (Имя подключения — Trinity). Установите галочку напротив: Запомнить этот пароль [11]. Нажмите Подключить [13].

Введите информацию, полученную от поставщика услуг Интернета

Имя пользователя: client-xxxx 9

Пароль: [Пароль от поставщика услуг] 10

Отображать вводимые знаки

Запомнить этот пароль 11

Имя подключения: Trinity 12

Разрешить использовать это подключение другим пользователям  
Этот параметр позволяет любому пользователю, имеющему доступ к этому компьютеру, использовать это подключение.

[Нет поставщика услуг Интернета \(ISP\)](#)

13 Подключить Отмена

10. Если появится сообщение Не удалось проверить подключение к Интернет, всё равно нажмите: Все равно создать подключение. После чего, проверьте физическое подключение. Такое сообщение может появиться только если ваш компьютер не видит PPPoE сервер, так же причиной может быть неправильно настроенный фаервол.

Не удалось проверить подключение к Интернету

Повторить попытку

Установить причину

Все равно создать это подключение

Отмена